

ОПИСАНИЕ МЕСТОПОЛОЖЕНИЯ ГРАНИЦ

Публичный сервитут в целях эксплуатации существующего объекта электросетевого хозяйства «КВЛ 35 кВ Ершовка-Елизарово»

(наименование объекта, местоположение границ которого описано
(далее - объект))

Раздел 1

Сведения об объекте

Сведения об объекте		
N п/п	Характеристики объекта	Описание характеристик
1	2	3
1	Местоположение объекта	Московская область, городской округ Домодедово
2	Площадь объекта +/- величина погрешности определения площади (Р +/- Дельта Р)	381214 кв. м ±216 кв.
3	Иные характеристики объекта	Публичный сервитут в целях эксплуатации существующего объекта электросетевого хозяйства «КВЛ 35 кВ Ершовка-Елизарово» сроком действия 49 лет в интересах Публичного акционерного общества «Россети Московский регион»

Местоположение публичного сервитута: Московская область, городской округ Домодедово			
Система координат		МСК-50, 2 зона	
Метод определения координат		Аналитический	
Обозначение характерных точек границ публичного сервитута	Координаты, м		
	X	Y	Средняя квадратическая погрешность положения характерных точек (Mt), м
1	2	3	4
1	421123,43	2202386,88	0,10
2	421137,66	2202386,76	0,10
3	421312,24	2202387,83	0,10
4	421486,92	2202388,74	0,10
5	421677,46	2202390,64	0,10
6	421693,80	2202477,85	0,10
7	421707,95	2202555,08	0,10
8	421715,88	2202598,39	0,10
9	421746,98	2202767,89	0,10
10	421770,76	2202897,43	0,10
11	421778,25	2203024,31	0,10
12	421782,13	2203104,17	0,10
13	421792,55	2203287,67	0,10
14	421799,21	2203403,84	0,10
15	421803,07	2203471,43	0,10
16	421815,70	2203694,42	0,10
17	421819,88	2203770,96	0,10
18	421826,94	2203902,56	0,10
19	421840,24	2204116,53	0,10
20	421849,81	2204283,88	0,10
21	421860,19	2204453,11	0,10
22	421865,28	2204542,25	0,10
23	421872,19	2204662,95	0,10
24	421878,90	2204781,32	0,10
25	421880,19	2204803,80	0,10
26	421884,63	2204881,68	0,10
27	421887,78	2204936,84	0,10
28	421898,15	2205109,60	0,10
29	421902,56	2205185,07	0,10
30	421991,09	2205302,47	0,10
31	422018,91	2205442,60	0,10
32	422022,32	2205459,66	0,10
33	422051,22	2205606,39	0,10
34	422093,46	2205822,51	0,10
35	422114,56	2205930,77	0,10
36	422124,01	2205979,28	0,10
37	422133,13	2206025,04	0,10

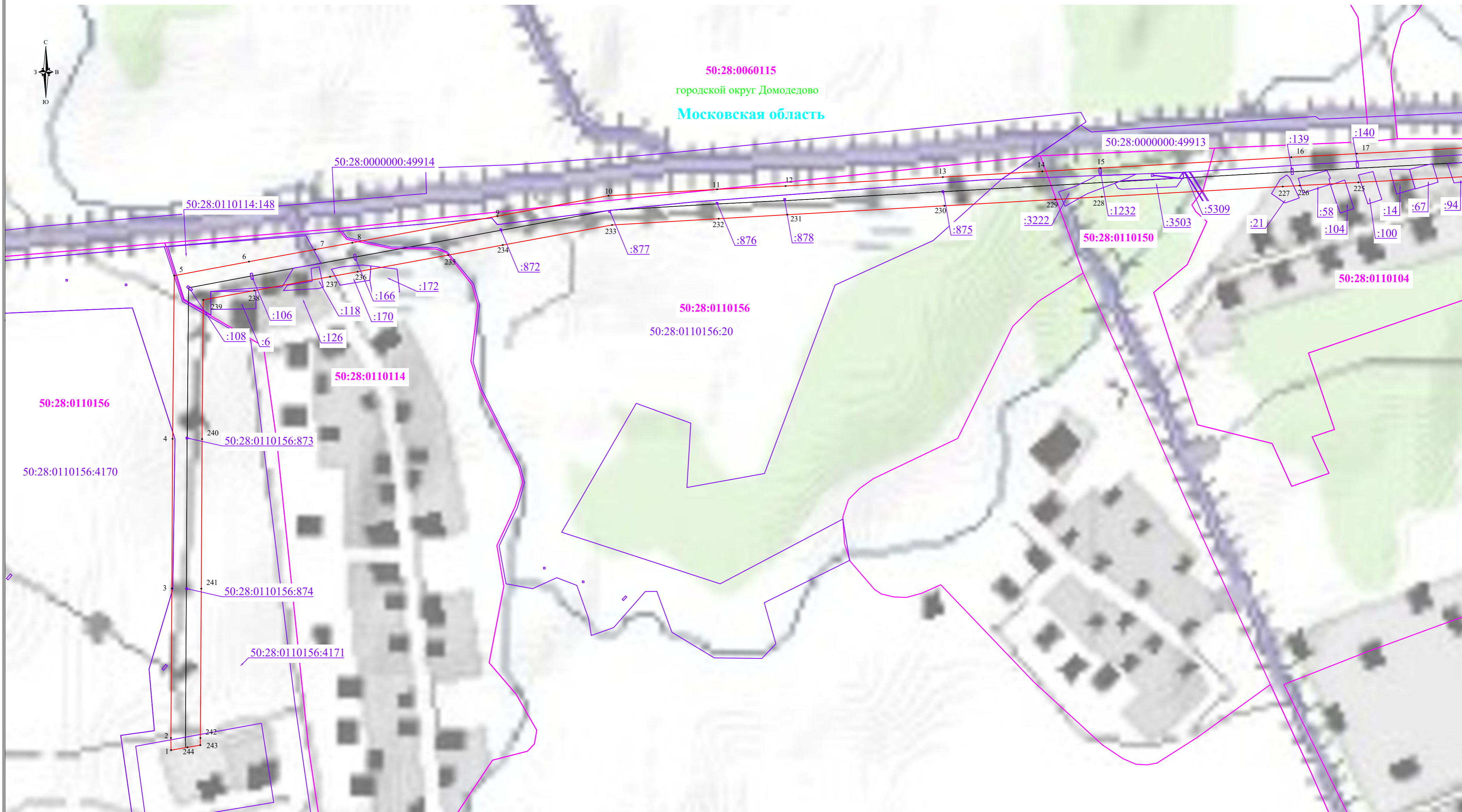
38	422161,33	2206159,33	0,10
39	422174,19	2206202,24	0,10
40	422155,63	2206208,57	0,10
41	422188,06	2206323,64	0,10
42	422440,65	2206255,97	0,10
43	422447,09	2206252,59	0,10
44	422440,00	2206230,15	0,10
45	422483,72	2206217,02	0,10
46	422494,52	2206255,78	0,10
47	422474,94	2206261,46	0,10
48	422489,55	2206329,82	0,10
49	422482,65	2206406,19	0,10
50	422449,31	2206613,23	0,10
51	422453,40	2206645,46	0,10
52	422467,74	2206735,06	0,10
53	422482,49	2206740,90	0,10
54	422514,62	2206743,08	0,10
55	422550,54	2206743,09	0,10
56	422613,37	2206770,95	0,10
57	422636,45	2206844,98	0,10
58	422643,80	2206870,76	0,10
59	422631,33	2206902,41	0,10
60	422630,02	2206950,53	0,10
61	422656,35	2207022,44	0,10
62	422767,71	2207089,33	0,10
63	422836,94	2207136,24	0,10
64	423027,32	2207198,32	0,10
65	423037,64	2207313,08	0,10
66	422836,80	2207342,94	0,10
67	422771,92	2207354,18	0,10
68	422730,03	2207384,88	0,10
69	422680,62	2207441,08	0,10
70	422664,12	2207472,52	0,10
71	422679,95	2207477,30	0,10
72	422666,76	2207521,29	0,10
73	422665,11	2207694,11	0,10
74	422668,39	2207885,63	0,10
75	422671,33	2208066,18	0,10
76	422679,21	2208251,49	0,10
77	422670,00	2208345,54	0,10
78	422727,56	2208602,48	0,10
79	422768,23	2208799,41	0,10
80	422795,55	2208931,60	0,10
81	422798,24	2208944,50	0,10
82	422808,68	2208994,98	0,10
83	422849,14	2209190,92	0,10
84	422885,02	2209388,65	0,10
85	422942,75	2209423,91	0,10
86	422974,87	2209504,33	0,10

87	423010,61	2209632,33	0,10
88	423015,52	2209799,03	0,10
89	422850,05	2209928,65	0,10
90	422831,66	2210107,08	0,10
91	422812,93	2210291,51	0,10
92	422807,49	2210391,26	0,10
93	422761,48	2210535,73	0,10
94	422694,91	2210680,29	0,10
95	422628,18	2210814,91	0,10
96	422555,59	2210960,81	0,10
97	422485,36	2211102,68	0,10
98	422470,48	2211132,69	0,10
99	422414,47	2211245,37	0,10
100	422329,66	2211416,34	0,10
101	422205,33	2211666,71	0,10
102	422130,23	2211818,25	0,10
103	422063,74	2211952,20	0,10
104	422048,28	2211983,35	0,10
105	421991,84	2212097,35	0,10
106	421968,29	2212144,93	0,10
107	421889,25	2212304,26	0,10
108	421808,62	2212467,87	0,10
109	421743,52	2212498,36	0,10
110	421602,68	2212565,90	0,10
111	421446,71	2212640,77	0,10
112	421300,94	2212710,57	0,10
113	421199,19	2212759,82	0,10
114	421107,60	2212803,98	0,10
115	421042,84	2212953,34	0,10
116	420974,95	2213109,72	0,10
117	420948,80	2213170,01	0,10
118	420918,45	2213240,01	0,10
119	420860,61	2213371,57	0,10
120	420806,95	2213495,75	0,10
121	420796,92	2213510,27	0,10
122	420783,26	2213479,50	0,10
123	420780,52	2213473,37	0,10
124	420830,02	2213358,39	0,10
125	420887,02	2213225,93	0,10
126	420926,21	2213135,54	0,10
127	420943,30	2213096,09	0,10
128	421011,19	2212939,69	0,10
129	421081,31	2212778,69	0,10
130	421184,49	2212729,35	0,10
131	421285,20	2212680,79	0,10
132	421431,82	2212610,37	0,10
133	421527,44	2212564,46	0,10
134	421588,02	2212535,39	0,10
135	421728,97	2212467,77	0,10

136	421783,12	2212442,30	0,10
137	421859,29	2212289,36	0,10
138	421938,16	2212130,15	0,10
139	421967,34	2212071,21	0,10
140	422018,15	2211968,57	0,10
141	422038,71	2211927,15	0,10
142	422100,24	2211803,17	0,10
143	422175,39	2211651,53	0,10
144	422299,44	2211401,74	0,10
145	422384,26	2211230,77	0,10
146	422420,47	2211157,95	0,10
147	422440,28	2211118,04	0,10
148	422525,62	2210945,67	0,10
149	422598,23	2210799,78	0,10
150	422665,21	2210664,74	0,10
151	422733,60	2210524,41	0,10
152	422777,74	2210385,81	0,10
153	422783,01	2210289,18	0,10
154	422801,82	2210104,02	0,10
155	422821,51	2209912,90	0,10
156	422985,09	2209784,76	0,10
157	422980,73	2209636,87	0,10
158	422946,41	2209513,96	0,10
159	422918,60	2209444,31	0,10
160	422858,29	2209407,48	0,10
161	422816,19	2209197,68	0,10
162	422775,69	2209001,53	0,10
163	422765,49	2208952,19	0,10
164	422762,84	2208939,41	0,10
165	422735,34	2208806,43	0,10
166	422694,66	2208609,47	0,10
167	422638,68	2208348,23	0,10
168	422649,15	2208250,62	0,10
169	422641,35	2208067,48	0,10
170	422638,39	2207886,14	0,10
171	422635,11	2207694,64	0,10
172	422623,24	2207508,71	0,10
173	422636,76	2207464,47	0,10
174	422662,11	2207472,04	0,10
175	422678,96	2207439,94	0,10
176	422728,67	2207383,40	0,10
177	422771,12	2207352,29	0,10
178	422836,48	2207340,96	0,10
179	423035,48	2207311,38	0,10
180	423025,45	2207199,81	0,10
181	422836,05	2207138,05	0,10
182	422766,64	2207091,02	0,10
183	422654,72	2207023,80	0,10
184	422628,01	2206950,86	0,10

185	422629,34	2206902,00	0,10
186	422641,69	2206870,66	0,10
187	422634,53	2206845,55	0,10
188	422611,73	2206772,42	0,10
189	422550,12	2206745,09	0,10
190	422514,55	2206745,08	0,10
191	422482,04	2206742,87	0,10
192	422465,94	2206736,50	0,10
193	422451,42	2206645,74	0,10
194	422447,29	2206613,20	0,10
195	422480,67	2206405,94	0,10
196	422487,53	2206329,95	0,10
197	422473,07	2206262,13	0,10
198	422451,77	2206268,02	0,10
199	422447,57	2206254,60	0,10
200	422441,38	2206257,84	0,10
201	422186,68	2206326,08	0,10
202	422153,75	2206209,14	0,10
203	422137,07	2206214,76	0,10
204	422122,92	2206171,19	0,10
205	422099,96	2206030,18	0,10
206	422091,23	2205985,72	0,10
207	422082,22	2205939,49	0,10
208	422060,68	2205828,90	0,10
209	422018,57	2205613,09	0,10
210	421989,55	2205466,12	0,10
211	421983,14	2205433,68	0,10
212	421960,16	2205317,18	0,10
213	421869,51	2205196,81	0,10
214	421864,66	2205111,58	0,10
215	421854,29	2204938,82	0,10
216	421851,51	2204890,31	0,10
217	421846,68	2204805,70	0,10
218	421838,68	2204664,85	0,10
219	421833,27	2204569,88	0,10
220	421826,70	2204455,11	0,10
221	421816,32	2204285,86	0,10
222	421806,75	2204118,51	0,10
223	421798,48	2203985,79	0,10
224	421793,43	2203904,51	0,10
225	421786,37	2203772,77	0,10
226	421782,63	2203704,14	0,10
227	421781,52	2203684,40	0,10
228	421769,56	2203473,31	0,10
229	421766,43	2203418,74	0,10
230	421759,04	2203289,58	0,10
231	421748,62	2203106,01	0,10
232	421743,94	2203026,08	0,10
233	421736,59	2202901,68	0,10

234	421713,19	2202774,10	0,10
235	421701,52	2202710,39	0,10
236	421682,09	2202604,59	0,10
237	421676,20	2202572,47	0,10
238	421660,00	2202484,08	0,10
239	421649,15	2202424,48	0,10
240	421486,68	2202423,09	0,10
241	421312,04	2202422,21	0,10
242	421137,63	2202421,11	0,10
243	421129,29	2202421,09	0,10
244	421126,82	2202406,07	0,10
1	421123,43	2202386,88	0,10



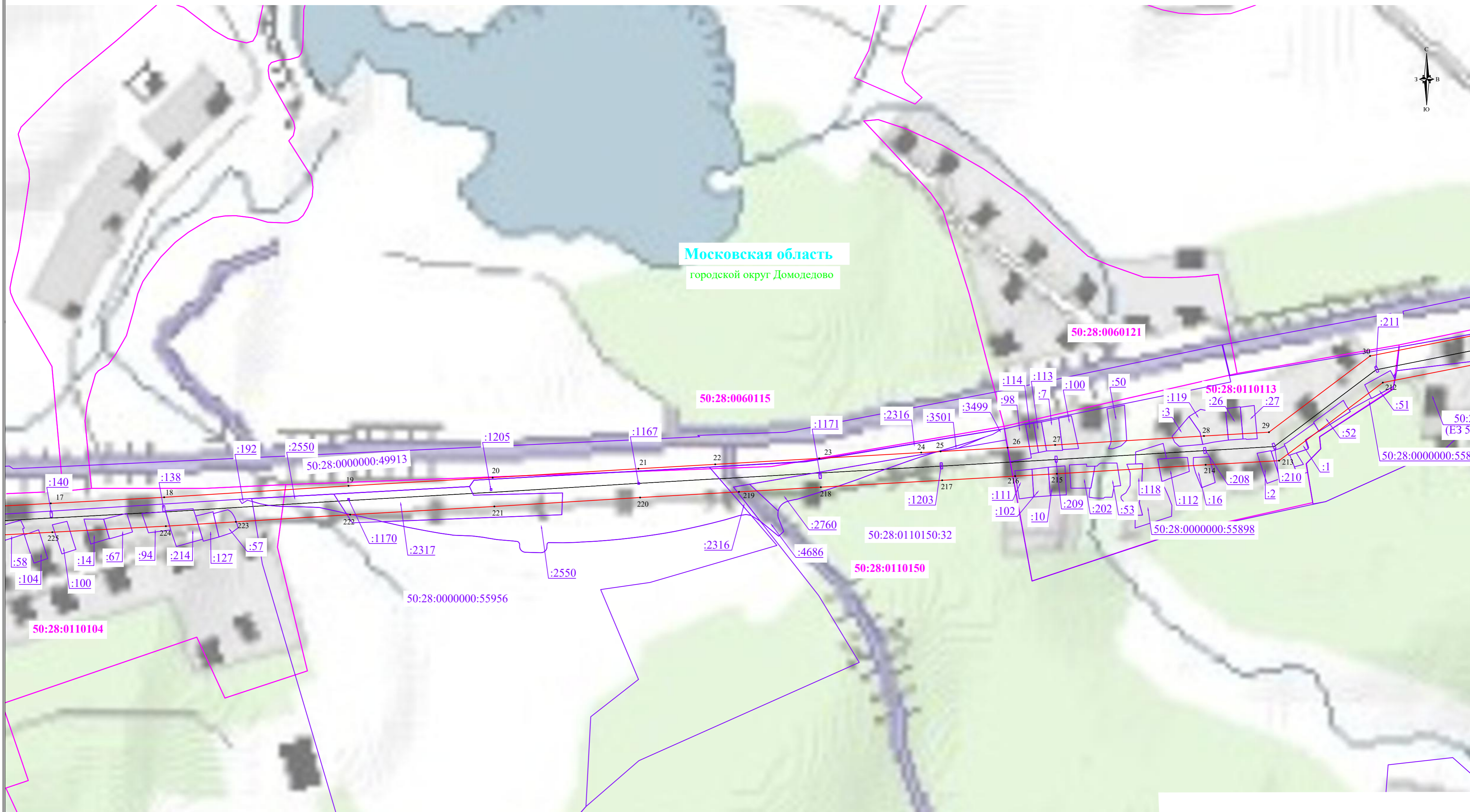
Лист 1

Масштаб 1:3000

Используемые условные знаки и обозначения:

- проектные границы публичного сервитута
- границы земельных участков, в отношении которых испрашивается публичный сервитут
- границы кадастровых кварталов, в отношении которых испрашивается публичный сервитут
- обозначение линии электропередачи
- установленные границы муниципального образования

- 1 - характерная точка проектных границ публичного сервитута
- 50:28:0110156 - обозначение номера кадастровых кварталов, в отношении которых испрашивается публичный сервитут
- 50:28:0110156:873 - обозначение кадастрового номера земельных участков, в отношении которых испрашивается публичный сервитут
- городской округ Домодедово - обозначение муниципального образования
- Московская область - обозначение субъекта

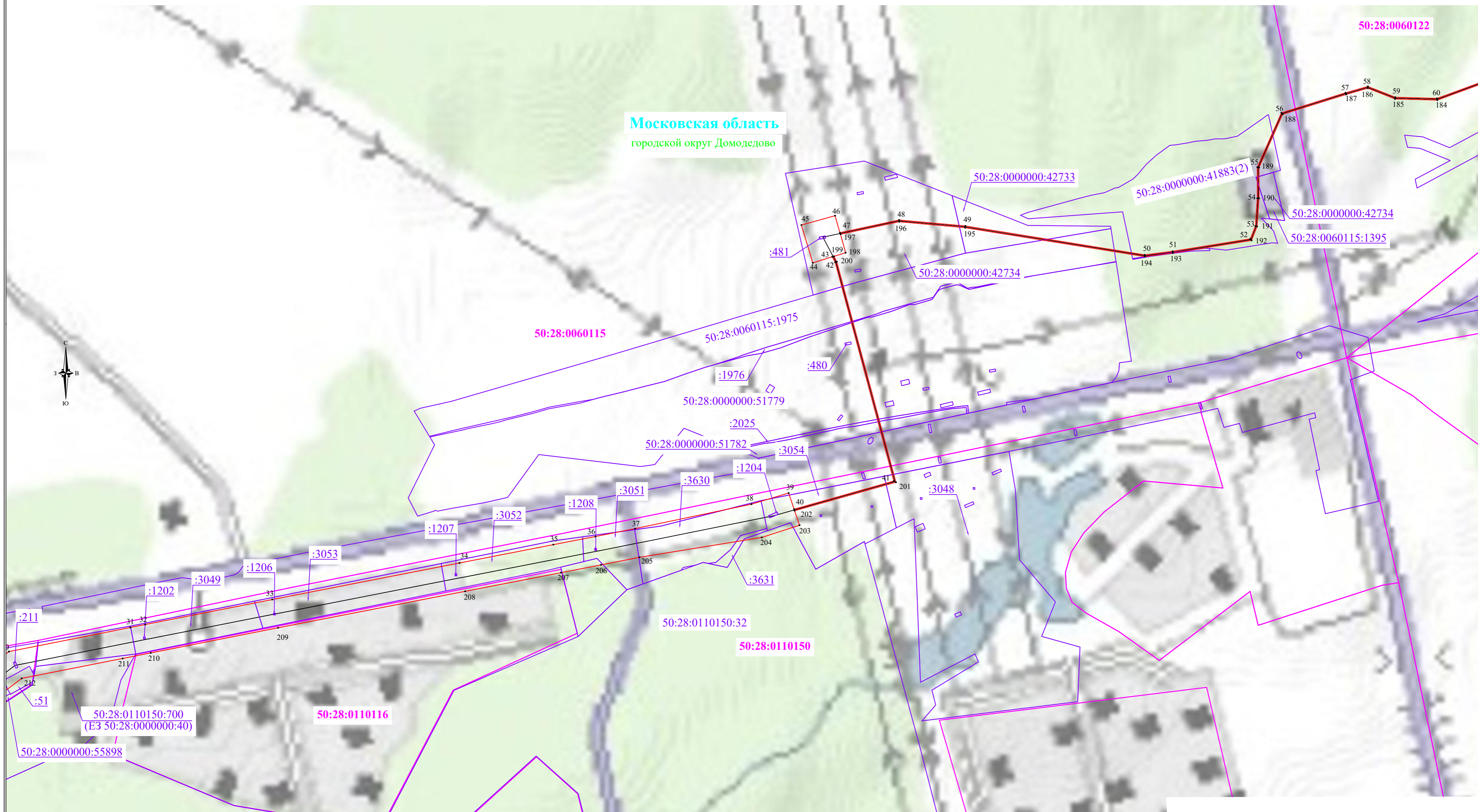


Лист 2
Масштаб 1:3000

Используемые условные знаки и обозначения:

- проектные границы публичного сервитута
- границы земельных участков, в отношении которых испрашивается публичный сервитут
- границы кадастровых кварталов, в отношении которых испрашивается публичный сервитут
- обозначение линии электропередачи
- установленные границы муниципального образования

- 1 - характерная точка проектных границ публичного сервитута
- 50:28:0110156** - обозначение номера кадастровых кварталов, в отношении которых испрашивается публичный сервитут
- 50:28:0110156:873** - обозначение кадастрового номера земельных участков, в отношении которых испрашивается публичный сервитут
- городской округ Домодедово** - обозначение муниципального образования
- Московская область** - обозначение субъекта



Лист 3
Масштаб 1:3000

Используемые условные знаки и обозначения:

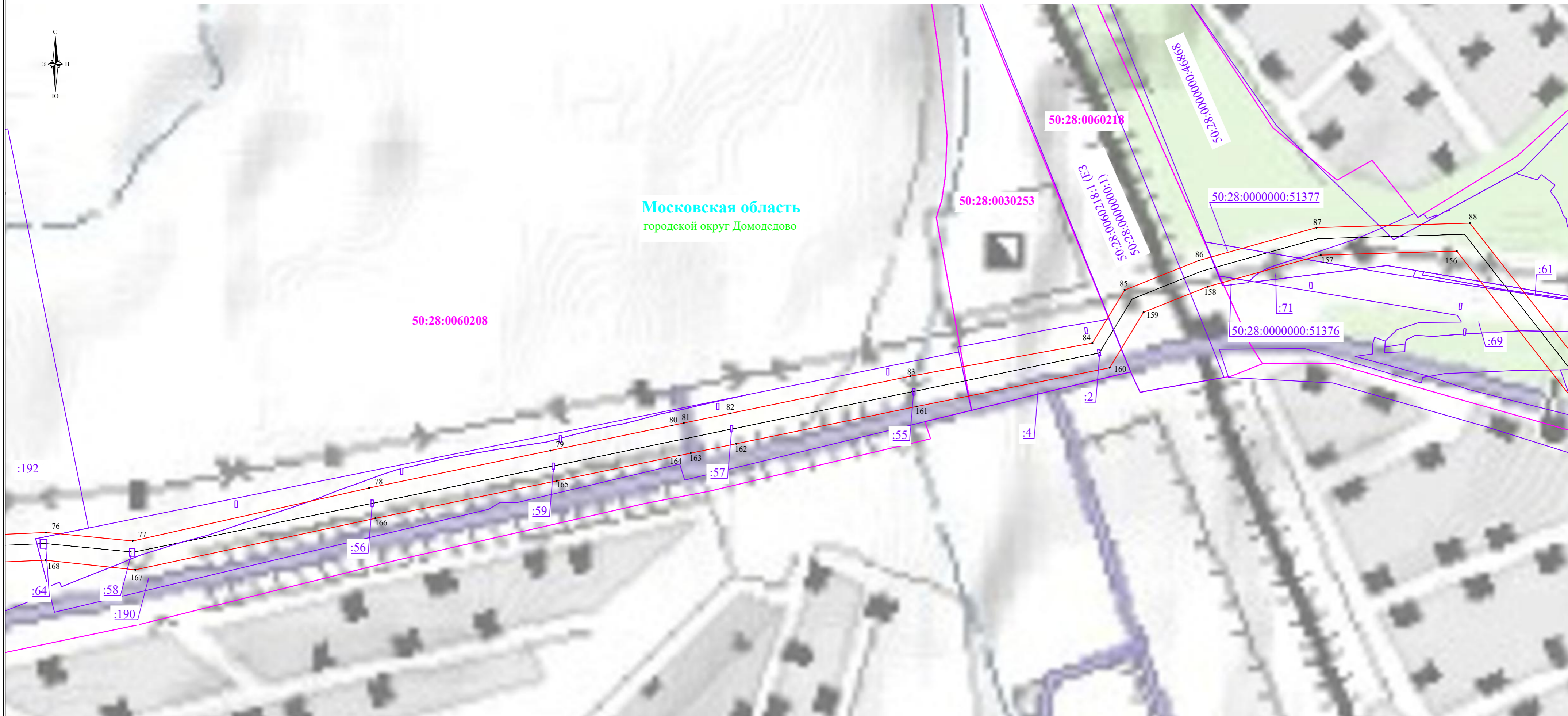
- проектные границы публичного сервитута
- границы земельных участков, в отношении которых испрашивается публичный сервитут
- границы кадастровых кварталов, в отношении которых испрашивается публичный сервитут
- обозначение линии электропередачи
- установленные границы муниципального образования

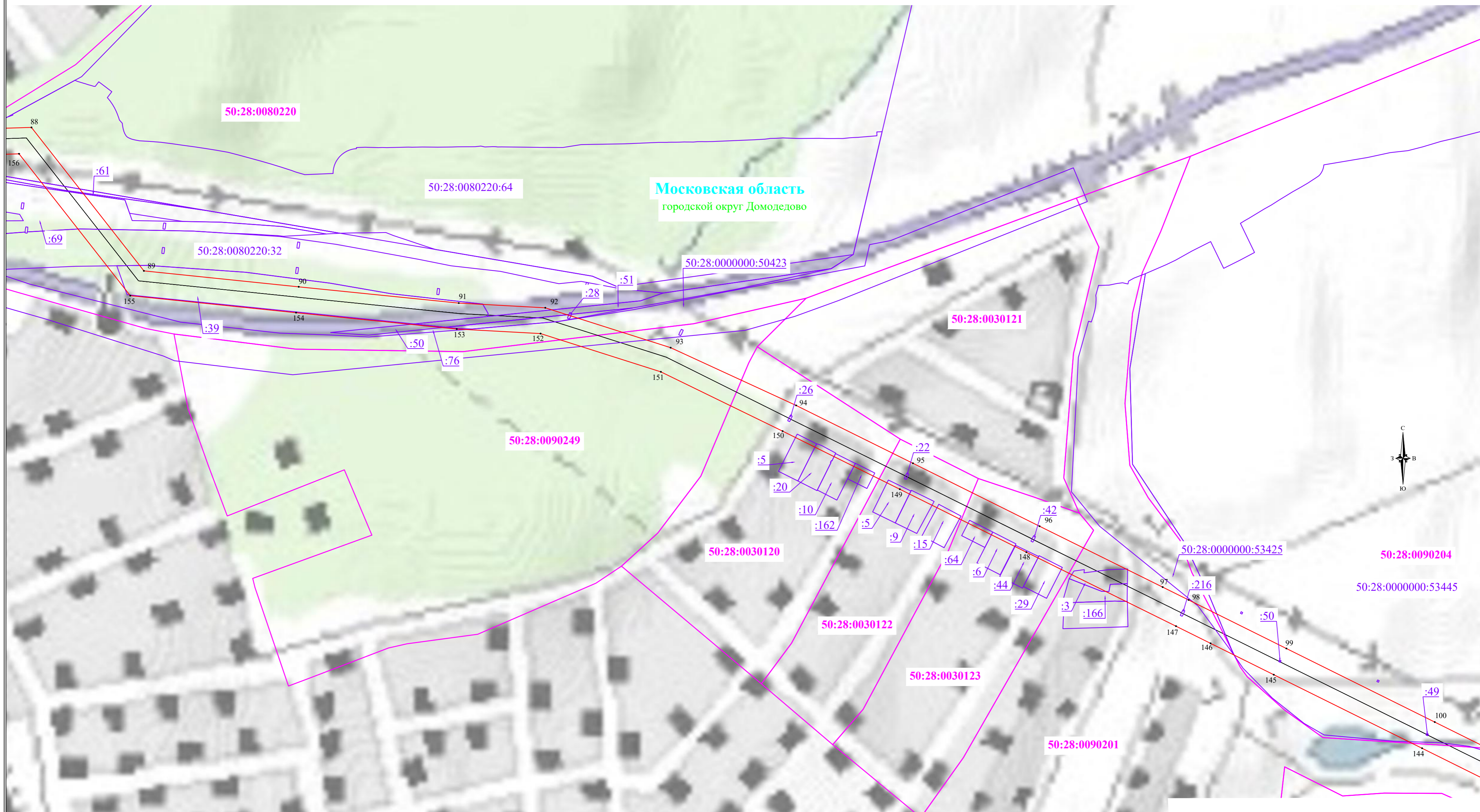
- 1 - характерная точка проектных границ публичного сервитута
- 50:28:0110156 - обозначение номера кадастровых кварталов, в отношении которых испрашивается публичный сервитут
- 50:28:0110156:873 - обозначение кадастрового номера земельных участков, в отношении которых испрашивается публичный сервитут
- городской округ Домодедово - обозначение муниципального образования
- Московская область - обозначение субъекта

Используемые условные знаки и обозначения:

- проектные границы публичного сервитута
- границы земельных участков, в отношении которых испрашивается публичный сервитут
- границы кадастровых кварталов, в отношении которых испрашивается публичный сервитут
- обозначение линии электропередачи
- установленные границы муниципального образования

- 1 - характерная точка проектных границ публичного сервитута
- 50:28:0110156 - обозначение номера кадастровых кварталов, в отношении которых испрашивается публичный сервитут
- 50:28:0110156:873 - обозначение кадастрового номера земельных участков, в отношении которых испрашивается публичный сервитут
- городской округ Домодедово - обозначение муниципального образования
- Московская область - обозначение субъекта





Лист 6
Масштаб 1:3000

Используемые условные знаки и обозначения:

- проектные границы публичного сервитута
- границы земельных участков, в отношении которых испрашивается публичный сервитут
- границы кадастровых кварталов, в отношении которых испрашивается публичный сервитут
- обозначение линии электропередачи
- установленные границы муниципального образования

- 1 - характеристическая точка проектных границ публичного сервитута
- 50:28:0110156** - обозначение номера кадастровых кварталов, в отношении которых испрашивается публичный сервитут
- 50:28:0110156:873** - обозначение кадастрового номера земельных участков, в отношении которых испрашивается публичный сервитут
- городской округ Домодедово** - обозначение муниципального образования
- Московская область** - обозначение субъекта



Используемые условные знаки и обозначения:

- проектные границы публичного сервитута
- границы земельных участков, в отношении которых испрашивается публичный сервитут
- границы кадастровых кварталов, в отношении которых испрашивается публичный сервитут
- обозначение линии электропередачи
- установленные границы муниципального образования

- 1 - характерная точка проектных границ публичного сервитута
- 50:28:0110156 - обозначение номера кадастровых кварталов, в отношении которых испрашивается публичный сервитут
- 50:28:0110156:873 - обозначение кадастрового номера земельных участков, в отношении которых испрашивается публичный сервитут
- городской округ Домодедово - обозначение муниципального образования
- Московская область - обозначение субъекта